



Fecomércio RJ

CNC Sesc Senac

Sindicatos | IFec | IFeS

AÇÕES FALAM MAIS QUE PALAVRAS

SOCIAL

ASG





A RELEVÂNCIA DO ASPECTO SOCIAL PARA AS EMPRESAS

O aspecto social de **ASG** é uma preocupação em todo o Brasil. No contexto nacional, o país enfrenta desafios significativos relacionados à desigualdade social, pobreza, acesso desigual a serviços básicos, discriminação e exclusão social. Nesse sentido, as empresas têm um papel importante a desempenhar na promoção da equidade, inclusão e justiça social em todas as regiões do país.

No Brasil, onde a diversidade étnica, racial, cultural e socioeconômica é marcante, as empresas enfrentam a necessidade de adotar uma abordagem inclusiva em suas práticas de gestão de pessoas, garantindo oportunidades iguais para todos, independentemente de origem, gênero, orientação sexual ou condição socioeconômica. Isso promove a justiça social e contribui para a construção de equipes mais diversas e inovadoras.

Além disso, a atuação das empresas em áreas como saúde, educação, habitação e segurança alimentar pode ter um impacto significativo no desenvolvimento social do



A RELEVÂNCIA DO ASPECTO SOCIAL PARA AS EMPRESAS

país. Programas de responsabilidade social empresarial, investimentos em infraestrutura comunitária e parcerias com organizações da sociedade civil podem ajudar a melhorar a qualidade de vida das comunidades mais vulneráveis e promover o desenvolvimento humano sustentável em todo o Brasil.

É importante ressaltar que as empresas que ignoram as questões sociais correm o risco de enfrentar consequências negativas, como baixa produtividade, rotatividade de funcionários, descontentamento da comunidade e desafios regulatórios. Por outro lado, aquelas que adotam uma abordagem socialmente responsável têm a oportunidade de fortalecer sua reputação, construir relacionamentos positivos com as partes interessadas e contribuir para a construção de uma sociedade mais justa e inclusiva.

Portanto, ao considerar o aspecto social de **ASG**, as empresas cumprem seu papel de responsabilidade corporativa e se posicionam como agentes de mudança positiva na construção de um Brasil mais justo, equitativo e próspero para todos os seus cidadãos.



PRÁTICAS SOCIAIS EXEMPLARES

Cada vez mais, as empresas estão reconhecendo a importância do aspecto social de **ASG** (Ambiental, Social e Governança) e estão adotando práticas para promover o bem-estar das pessoas e das comunidades em que operam. Essas práticas sociais beneficiam a sociedade, fortalecem a reputação da empresa, aumentam a satisfação dos funcionários e melhoram a percepção dos consumidores. Abaixo algumas das principais práticas sociais que as empresas estão adotando em relação ao conceito **ASG**:

Diversidade e inclusão > As empresas estão priorizando a diversidade e a inclusão em seus locais de trabalho, buscando criar ambientes mais equitativos e representativos. Isso envolve a implementação de políticas de recrutamento e seleção que garantam oportunidades iguais para todos os candidatos, independentemente de raça, gênero, orientação sexual ou origem étnica. Além disso, as empresas estão promovendo programas de capacitação e desenvolvimento profissional para grupos sub-representados e criando espaços seguros para o diálogo e a colaboração entre diferentes grupos.



Engajamento com a comunidade > As empresas estão se envolvendo ativamente com as comunidades locais para entender suas necessidades e desafios e contribuir para seu desenvolvimento. Isso pode envolver o apoio a iniciativas de educação, saúde, habitação, emprego e desenvolvimento econômico, bem como a realização de programas de voluntariado e doações para organizações sem fins lucrativos locais. O engajamento com a comunidade fortalece os laços entre a empresa e seus stakeholders e cria um impacto positivo tangível na vida das pessoas.

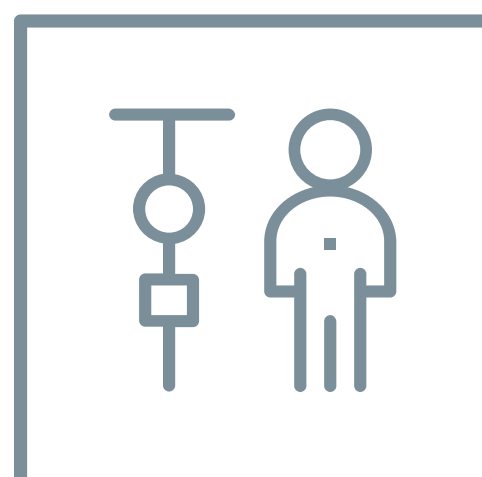
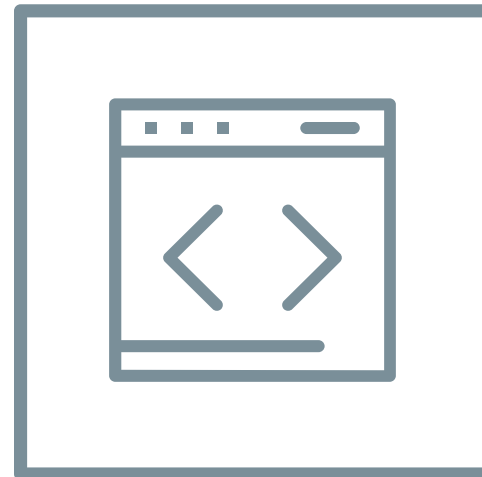
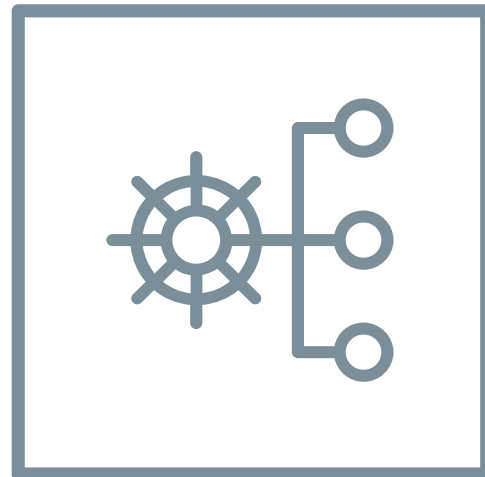
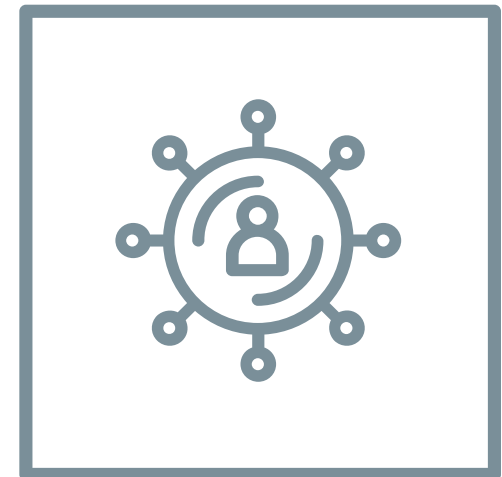
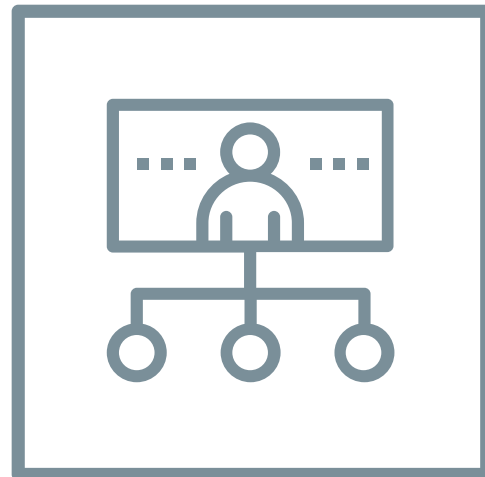
Saúde e bem-estar dos funcionários > As empresas estão priorizando a saúde e o bem-estar de seus funcionários, reconhecendo que colaboradores saudáveis e felizes são mais produtivos e engajados. Isso pode envolver a oferta de benefícios como assistência médica, programas de bem-estar, horários flexíveis de trabalho, apoio psicológico e equilíbrio entre vida pessoal e profissional. Além disso, as empresas estão investindo em ambientes de trabalho seguros e saudáveis, promovendo a prevenção de doenças e lesões ocupacionais.

Ética nos negócios > As empresas estão adotando políticas e práticas éticas em todas as áreas de suas operações, promovendo a transparência, a integridade e o respeito pelos direitos humanos. Isso pode envolver a implementação de códigos de conduta, treinamentos de ética, canais de denúncia de irregularidades e auditorias regulares para garantir o cumprimento de padrões éticos. Além disso, as empresas estão promovendo uma cultura de responsabilidade corporativa, incentivando seus funcionários a agir de forma ética em todas as situações.



PRÁTICAS SOCIAIS EXEMPLARES

Essas são apenas algumas das muitas práticas sociais que as empresas estão adotando em relação ao aspecto social de **ASG**. Ao priorizar o bem-estar das pessoas e das comunidades, as empresas não apenas cumprem seu papel de responsabilidade corporativa, mas também contribuem para um mundo mais justo, inclusivo e sustentável para todos.





INTEGRAÇÃO DO CONCEITO ASG NA ESTRATÉGIA EMPRESARIAL

Integrar o aspecto social de **ASG** (Ambiental, Social e Governança) na estratégia de negócio é fundamental para empresas que buscam o sucesso financeiro, o impacto positivo na sociedade e o desenvolvimento sustentável a longo prazo.

- Comece definindo um propósito claro e valores que incorporem considerações sociais em todas as áreas da empresa. Isso ajudará a orientar as decisões estratégicas e a garantir que a responsabilidade social esteja enraizada na cultura organizacional.
- Identifique os stakeholders-chave da empresa e as questões sociais mais relevantes para eles. Isso pode incluir funcionários, clientes, comunidades locais, ONGs e investidores. Priorize as questões sociais que são mais importantes para esses stakeholders e que estão alinhadas com a missão e valores da empresa.
- Estabeleça metas claras e mensuráveis relacionadas ao aspecto social de **ASG**. Isso pode incluir metas de diversidade e inclusão, programas de voluntariado, impacto na comunidade, redução de desigualdades sociais



INTEGRAÇÃO DO CONCEITO ASG NA ESTRATÉGIA EMPRESARIAL

e melhorias nas condições de trabalho. Use indicadores de desempenho social para acompanhar o progresso em direção a essas metas ao longo do tempo.

- Considere as questões sociais em todas as etapas da cadeia de valor da empresa, desde a seleção de fornecedores até a entrega do produto ou serviço ao cliente. Certifique-se de que os fornecedores e parceiros de negócios compartilhem os mesmos valores sociais e estejam comprometidos com práticas éticas e responsáveis.
- Envolver e capacitar os funcionários é essencial para integrar o aspecto social de **ASG** na estratégia de negócio. Forneça treinamentos regulares sobre questões sociais relevantes, promova uma cultura de diversidade e inclusão, crie oportunidades para o voluntariado corporativo e incentive o engajamento dos funcionários em iniciativas sociais.
- Comunique de forma transparente e autêntica as iniciativas e o progresso da empresa em relação ao aspecto social de **ASG**. Isso inclui relatórios regulares sobre o desempenho social, compartilhamento de histórias de impacto e engajamento proativo com stakeholders externos. Preste contas pelos compromissos sociais da empresa e esteja aberto ao feedback e à colaboração.

Ao integrar o aspecto social de **ASG** na estratégia de negócio, as empresas criam valor compartilhado para todas as partes interessadas. Essa abordagem fortalece a reputação, a resiliência da empresa e cria um impacto positivo duradouro na sociedade e no meio ambiente.

PESQUISA MOSTRA O IMPACTO DA AGENDA ASG NAS EMPRESAS

Principais insights da **Agenda ASG**:

82%

dos respondentes acreditam que os CEOs devam liderar ativamente a Agenda **ASG**.

69%

dos respondentes acreditam que o governo também tenha um papel fundamental na Agenda **ASG**.

59%

dos que estão inovando em **ASG** também estão expandido o negócio.

47%

das empresas entrevistadas se consideram referência e/ou implementam melhores práticas em **ASG**.

57%

das organizações buscam aderir a agenda **ASG** para ter impacto positivo em questões socioambientais.

30%

das empresas reportam avanços significativos em relação às metas do Pacto Global da ONU.

Fonte: Amcham e Humanizadas (2023). 574 respondentes com 5% margem de erro e 95% grau de confiança dos dados. https://d335luupugsy2.cloudfront.net/cms%2Ffiles%2F218829%2F1681514879Amcham_e_Hu_-_Relatrio_Pesquisa_Panorama_ESG_Brasil_2023.pdf



PACTO GLOBAL DA ONU E ASPECTOS AMBIENTAIS

O **Pacto Global da ONU** desempenha um papel crucial na promoção do desenvolvimento sustentável e na implementação dos **Objetivos de Desenvolvimento Sustentável (ODS)** da **Agenda 2030**. No que diz respeito ao aspecto social, o Pacto Global enfatiza várias áreas-chave de atuação:

Direitos humanos > O Pacto Global incentiva as empresas a respeitarem e promoverem os direitos humanos em todas as suas operações e cadeias de suprimentos. Isso inclui respeitar os direitos dos trabalhadores, combater o trabalho infantil e o trabalho forçado, e promover a igualdade de gênero e a diversidade.

Trabalho decente > O Pacto Global promove a criação de empregos dignos e a promoção de condições de trabalho seguras e saudáveis. As empresas são incentivadas a garantir salários justos, benefícios sociais adequados e oportunidades de desenvolvimento profissional para seus funcionários.



Inclusão e igualdade > O Pacto Global defende a inclusão social e a igualdade de oportunidades para todos, independentemente de raça, gênero, orientação sexual, origem étnica ou condição socioeconômica. As empresas são encorajadas a adotar políticas de diversidade e inclusão, promover a equidade salarial e eliminar barreiras à participação plena e igualitária na força de trabalho.

Desenvolvimento comunitário > O Pacto Global reconhece a importância do engajamento com as comunidades locais e o apoio ao desenvolvimento comunitário sustentável. As empresas são incentivadas a contribuir para o bem-estar das comunidades onde operam, por meio de investimentos sociais, parcerias com organizações da sociedade civil e participação em iniciativas de desenvolvimento local.

Educação e capacitação > O Pacto Global destaca a importância da educação e capacitação como catalisadores para o desenvolvimento social e econômico. As empresas são encorajadas a investir em programas de educação e treinamento para seus funcionários e para as comunidades em que estão inseridas, visando melhorar as habilidades, a empregabilidade e o acesso a oportunidades.

Saúde e bem-estar > O Pacto Global incentiva a promoção da saúde e o bem-estar dos trabalhadores e das comunidades como parte integrante da responsabilidade social corporativa. As empresas são incentivadas a adotar políticas e práticas que garantam ambientes de trabalho saudáveis, acesso a cuidados de saúde e programas de bem-estar para seus funcionários.



PACTO GLOBAL DA ONU E ASPECTOS AMBIENTAIS

O **Pacto Global da ONU** desempenha um papel fundamental na promoção do aspecto social da Agenda 2030, incentivando as empresas a adotarem práticas socialmente responsáveis e a contribuírem para um mundo mais justo, inclusivo e sustentável. Ao se comprometerem com os princípios do Pacto Global, as empresas podem desempenhar um papel significativo na realização dos objetivos sociais e no avanço do desenvolvimento sustentável global.





CASOS DE SUCESSO NO ESTADO DO RJ

- **Sistema Fecomércio RJ:** O Sistema Fecomércio RJ, por meio do Sesc e Senac, desenvolve projetos sociais voltados para o desenvolvimento humano, educação profissional, cultura, esporte e lazer em diversas comunidades do Estado do Rio de Janeiro, promovendo inclusão social e melhoria da qualidade de vida.

<https://www.sescrj.org.br/>

<https://www.rj.senac.br/>

- **Grupo Globo:** Como uma das maiores empresas de comunicação do país, o Grupo Globo tem desenvolvido projetos sociais por meio de suas iniciativas de responsabilidade social. Isso inclui programas de incentivo à leitura, apoio a projetos culturais e de educação, e campanhas de conscientização sobre temas sociais relevantes.

<https://grupoglobo.globo.com>



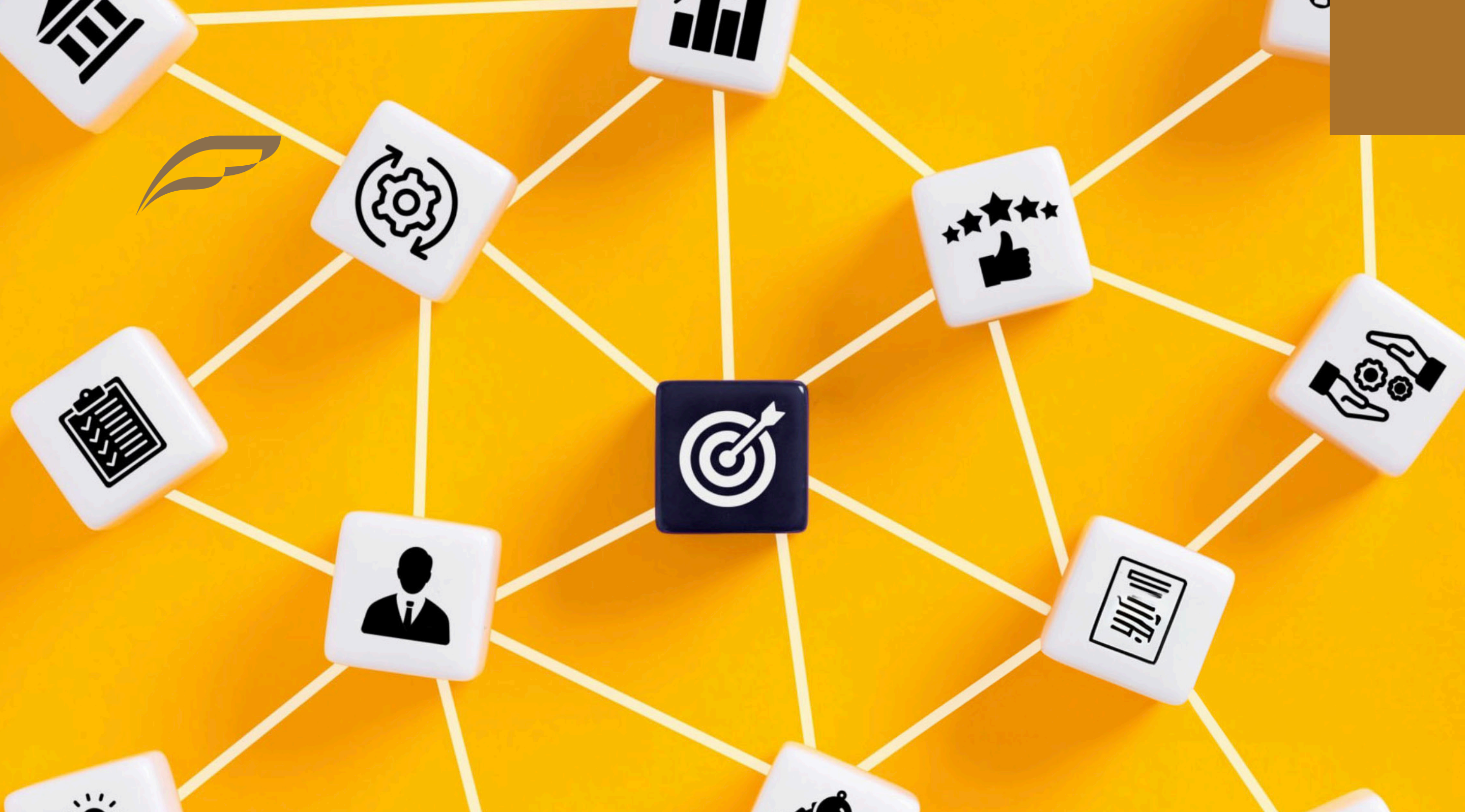
CASOS DE SUCESSO NO ESTADO DO RJ

- **Grupo Soma:** O SOMA acredita no poder transformador da moda para gerar impactos positivos para suas marcas, acionistas, colaboradores, fornecedores, parceiros, clientes, stakeholders e sociedade, de modo a contribuir para o presente e o futuro das pessoas e do planeta, por meio de uma moda mais responsável.

<https://www.somagrupo.com.br/conheca-o-soma/sustentabilidade/>

- **Instituto Yduqs:** Acreditam no poder das pessoas, das ideias e das iniciativas e que cada um pode ser um importante agente da mudança. O objetivo é muito claro: construir um legado sólido, sustentável e perene para toda a sociedade.

<https://institutoyduqs.com.br/o-instituto/>



CONCLUSÃO

A integração do aspecto social de **ASG** (Ambiental, Social e Governança) é fundamental para o sucesso empresarial e o desenvolvimento sustentável do Estado do Rio de Janeiro. Ao considerar e incorporar questões sociais em suas operações e estratégias de negócios, as empresas podem criar valor para si mesmas, contribuir significativamente para o bem-estar das comunidades locais e para o crescimento econômico inclusivo.

É importante ressaltar que o Estado do Rio de Janeiro enfrenta diversos desafios sociais, como desigualdade de renda, violência urbana, acesso limitado à educação e à saúde, entre outros. Nesse contexto, as empresas desempenham um papel crucial ao investir em projetos e iniciativas que visam mitigar esses problemas e promover o desenvolvimento humano e social.

Além disso, ao integrar considerações sociais em sua estratégia de negócio, as empresas podem fortalecer sua reputação e legitimidade perante os stakeholders, aumentar a satisfação e engajamento dos



CONCLUSÃO

funcionários, melhorar a relação com clientes e fornecedores, reduzir riscos operacionais e fortalecer sua resiliência a crises e turbulências econômicas.

Para o Estado do Rio de Janeiro, que possui uma economia diversificada e uma rica cultura, a promoção do desenvolvimento sustentável requer o engajamento ativo do setor empresarial em questões sociais. Empresas que reconhecem e abraçam sua responsabilidade social corporativa estão construindo um futuro mais próspero para si mesmas e contribuindo para um estado mais justo, inclusivo e sustentável para todos os seus habitantes.

Portanto, é essencial que as empresas no Estado do Rio de Janeiro priorizem o aspecto social de **ASG** em suas operações e estratégias de negócios, investindo em projetos sociais e comunitários que tragam benefícios tangíveis para as pessoas e para o meio ambiente. Somente por meio desse compromisso conjunto será possível alcançar um desenvolvimento sustentável verdadeiramente transformador para o estado e para as gerações futuras.

BIBLIOTECA DE APOIO

Rede Pacto Global da ONU -
<https://www.pactoglobal.org.br/>

Instituto Brasileiro de Governança Corporativa -
<https://www.ibgc.org.br/>

Conselho Empresarial Brasileiro para o
Desenvolvimento Sustentável - <https://cebds.org/>

Prêmio Visão Consciente -
<https://www.premiovisaoconsciente.com.br/>

<https://www.mckinsey.com/>.

Sustentaí - <https://sustentai.com/#inicio>

Aberje - <https://www.aberje.com.br/>

Boas Práticas para uma agenda ESG nas organizações
- Publicação do Instituto Brasileiro de Governança
Corporativa lançada em outubro de 2022. Disponível
em: [https://conhecimento.ibgc.org.br/Paginas/
Publicacao.aspx?PubId=24587](https://conhecimento.ibgc.org.br/Paginas/Publicacao.aspx?PubId=24587)

ESG de A a Z: Tudo o que você precisa saber sobre
o tema - Conteúdo especial publicado pela XP com
argumentos e conceitos. Disponível em: [https://
conteudos.xpi.com.br/esg/esg-de-a--a-z-tudo-o-que-
voce-precisa-saber-sobre-o-tema/](https://conteudos.xpi.com.br/esg/esg-de-a--a-z-tudo-o-que-voce-precisa-saber-sobre-o-tema/)

KPMG - [https://kpmg.com/br/pt/home/servicos/
consultoria/risk-consulting/esg-environmental-social-
governance.html](https://kpmg.com/br/pt/home/servicos/consultoria/risk-consulting/esg-environmental-social-governance.html)

Fecomércio RJ

CNC Sesc Senac

Sindicatos | IFec | IFeS